

## **Upute za uporabu**

---

# ***Kuhinjska napa ECLIPSE EG8 X A37***

# SADRŽAJ

---

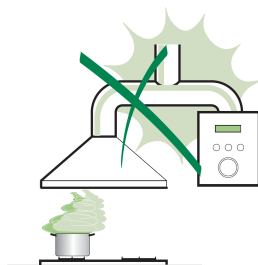
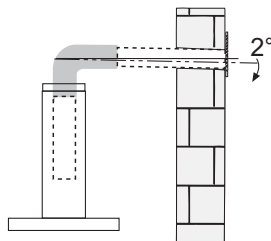
PREPORUKE I SAVJETI .....	3
ZNAČAJKE .....	4
UGRADNJA .....	5
UPORABA.....	10
ODRŽAVANJE.....	11

# PREPORUKE I SAVJETI

⚠ Upute za uporabu odnose se na više modela. Zbog toga se može dogoditi da opisi i ilustracije ne odgovaraju u potpunosti vašem modelu uređaja.

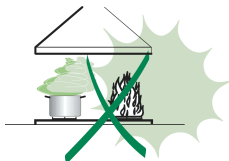
## INSTALACIJA

- Proizvođač neće snositi odgovornost za štete nastale uslijed nepravilne ili neprimjerene ugradnje.
  - Minimalan sigurnosni razmak između površine ploče za kuhanje i nape je 650 mm (neke modele je moguće ugraditi i na manjoj visini - pogledajte odjeljke o dimenzijama i ugradnji).
  - Provjerite odgovara li napon električne mreže podacima označenim na pločici s unutrašnje strane nape.
  - Za uređaje klase I provjerite jesu li kućne električne instalacije spojene na uzemljenje.
- Napu spojite na ventilacijski sustav s cijevima promjera najmanje 120 mm. Cijev mora biti što je moguće kraća.
- Nemojte spajati napu na dimnjake kotlova, kamina i sl., koji služe za odvod dima nastalog uslijed sagorijevanja.
  - Ukoliko u prostoriji koristite napu i uređaje koji se ne napajaju električnom energijom (primjerice uređaji na plin), potrebno je osigurati dovoljno prozračivanje prostora. Na ovaj način će se spriječiti vraćanje ispuštenog plina. Kuhinja mora imati otvor za direktan ulaz čistog zraka izvana. Kad se kuhinjska napa koristi zajedno s uređajima koji koriste vrstu energije različitu od električne, podtlak u prostoriji ne smije prelaziti 0,04 mbara kako bi se spriječilo uvlačenje isparina napom natrag u prostoriju.
  - U slučaju oštećenja kabela napajanja, kabel treba zamijeniti ovlašteni servisier kako bi se spriječili eventualni rizici.



## UPORABA

- Napa je proizvedena isključivo za uporabu u kućanstvima, za uklanjanje neugodnih mirisa iz kuhinje.
- Nemojte nikada napu koristiti na neodgovarajuće načine.
- Nemojte ispod uključene nape ostavljati jaki otvoreni plamen.
- Uvijek regulirajte plamen tako da ne prelazi strane posude.
- Budite oprezni tijekom prženja u ulju: pregrijano ulje može se zapaliti.
- Ne flambirajte ispod otvorene nape; opasnost od požara.
- Napu ne smiju koristiti osobe (uključujući djecu) smanjenih fizičkih, osjetljivih ili mentalnih sposobnosti te koje nemaju iskustvo i znanje, osim ako nisu pod nadzorom osobe odgovorne za njihovu sigurnost ili su od nje dobile upute o uporabi uređaja.
- Djeca moraju biti pod nadzorom kako se ne bi igrala uređajem.
- OPREZ: Dostupni dijelovi mogu se jako zagrijati pri uporabi uz kuhinjske uređaje.



## ODRŽAVANJE

- Prije izvođenja postupaka održavanja isključite napu izvlačenjem utikača strujnog kabela iz zidne utičnice ili isključenjem glavne sklopke.
- Očistite i/ili zamijenite filtre nakon preporučenog vremena.
- Površine nape brišite krpom navlaženom neutralnim deterdžentom.

# ZNAČAJKE

## Sastavni dijelovi

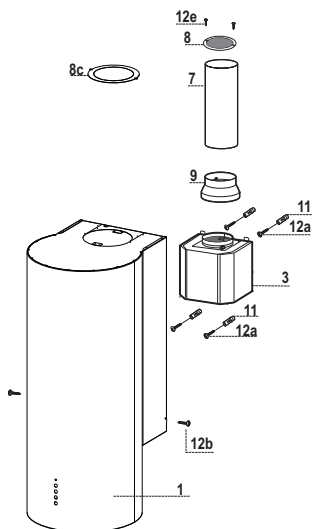
Broj	Količina	Dijelovi proizvoda
1	1	Kućište nape: komande, svjetlo, filtri
3	1	Nosiva konstrukcija s ispušnim sklopom
7	1	Plastična cijev
8	1	Usmjerna rešetka
8c	1	Poklopac/prirubnica za odvodni otvor
9	1	Redukcijska prirubnica $\varnothing$ 150 – 120 mm
17	3	Samoljepljive obujmice za kabel

Broj	Količina	Elementi za ugradnju
11	4	Zidne tiple $\varnothing$ 10
12a	4	Vijci 4,2 x 44,4
12b	2	Vijci M3 x 8
12e	6	Vijci 2,9 x 9,5

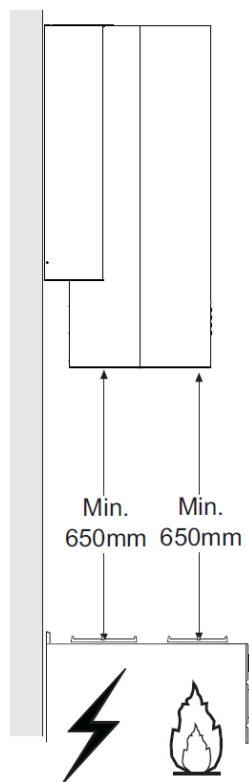
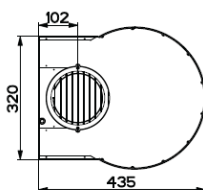
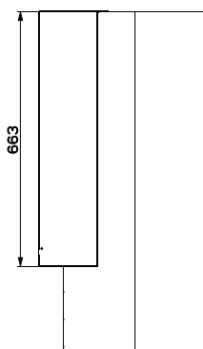
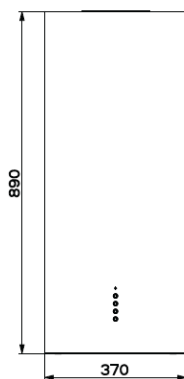
  

Količina	Dokumentacija
1	Upute za uporabu



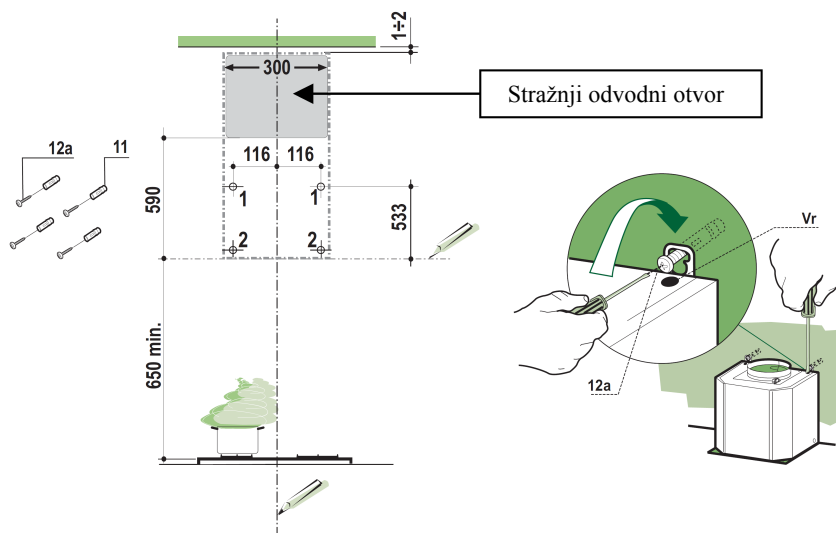
# UGRADNJA

## Dimenzije



## Bušenje stropa/police i učvršćenje nosive konstrukcije

Zbog složenosti postupka ugradnje preporučuje se da je izvede barem dvije osobe.



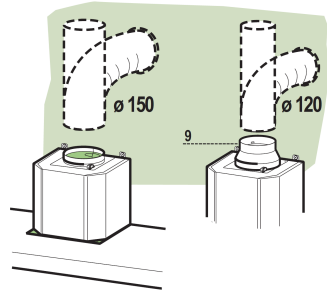
**Ugrađujete li napu u filtrirajućoj verziji potrebno je u obzir uzeti da razmak između nape i gornje površine (strop ili policia) mora iznositi barem 8 – 10 cm.**

Na zidu nacrtajte:

- Okomitu crtu sve do stropa ili gornje površine; ta crta mora biti u sredini površine koju će zauzeti napa;
- Vodoravnu crtu najmanje 650 mm iznad ploče štednjaka.
- Kao što je prikazano na slici, označite referentnu točku (1) 116 mm od okomite referentne crte i 533 mm iznad vodoravne referentne crte.
- Isto učinite na drugoj strani, vodeći računa da dvije referentne točke budu u ravni.
- Na označenim mjestima izbušite rupe uporabom svrdla promjera 8 mm.
- U rupe umetnite tiple 11.
- Zavrnite isporučena 2 vijka 12a (4,2 x 44,4) u rupe, ostavivši 5 – 6 mm razmaka između zida i glava vijaka.
- Zategnite 2 vijka Vr koji se nalaze na spoju nosača jedinice motora 3.
- Zakvačite jedinicu motora 3 na vijke 12a.
- Nivelirajte kućište nape zakretanjem vijaka Vr.
- Označite referentne točke (2) za nosače zakvačene ispod jedinice motora 3 kao što je prikazano.
- Na označenim mjestima izbušite rupe uporabom svrdla promjera 8 mm.
- U rupe umetnite tiple 11.
- Umetnite isporučena 2 vijka 12a (4,2 x 44,4) u rupe.
- Zategnite 4 vijka 12a kako biste konačno učvrstili ispušni sklop.

## Priprema odvoda zraka kod isisne uporabe nape

Za postavljanje u isisnoj verziji potrebno je spojiti napu na odvod zraka pomoću čvrste ili savitljive cijevi promjera 150 ili 120 mm. Odabir vrste cijevi prepušten je instalateru. Odvod zraka može se spojiti bilo na gornji bilo na stražnji dio nape.



### ODVOD ZRAKA SA STRAŽNJE STRANE NAPE

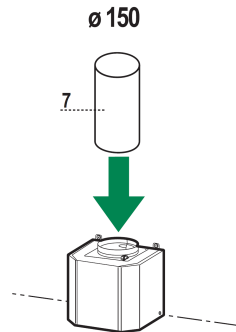
- Bušite li rupu za zračni odvod u zidu postupite prema shemi u odlomku o bušenju zida.
- Koristite li cijev promjera 120 mm postavite redukcijisku priрубnicu 9 u odzračni otvor kućišta nape.
- Pričvrstite cijev odgovarajućim obujmicama. One nisu isporučene s napom.
- Izvadite ugljeni filter ukoliko je u napi.

### ODVOD ZRAKA NA GORNJOJ STRANI NAPE

- Ukoliko odzračni odvod nape spajate uporabom cijevi promjera 150 mm možete koristiti bilo nesavijljivu bilo savijljivu cijev.
- Ako za odvod zraka koristite cijev promjera 120 mm postavite redukcijisku priрубnicu 9 u odzračni otvor kućišta nape.
- Odzračne cijevi mogu biti savitljive ili nesavijljive.
- Cijev pričvrstite odgovarajućim obujmicama. One nisu isporučene s napom.
- Izvadite ugljeni filter ukoliko je u napi.

### ODVOD ZRAKA U VERZIJU S CIRKULIRANJEM ZRAKA

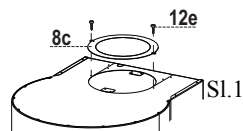
- U otvor kućišta nape umetnite isporučenu plastičnu cijev 7.
- Utisnite cijev dokraja.



## Postavljanje kućišta nape kod isisne verzije

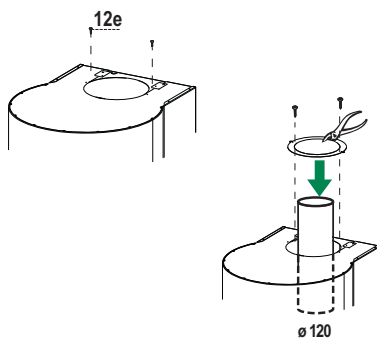
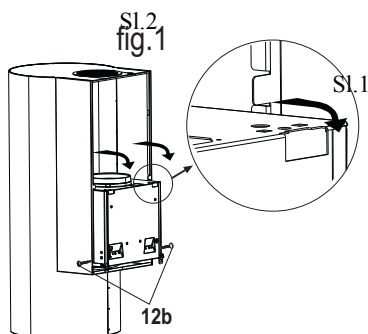
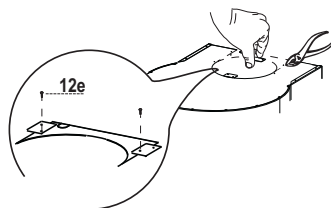
### Odvod zraka sa stražnje strane nape kod isisne verzije

- Želite li odzračni spoj izvesti sa stražnje strane nape, trebate pričvrstiti poklopac/prirubnicu **8c** na gornji dio kućišta nape pomoću 2 isporučena vijka **12e**.
- Naslonite kućište nape **1** na ispušni sklop **3** i pričvrstite ga na bočnim stranama pomoću isporučena 2 vijka **12b** (sl. 1).



### Odvod zraka s gornje strane nape kod isisne verzije

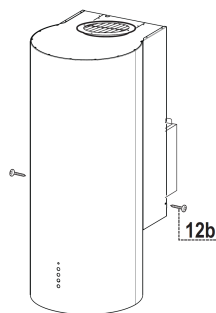
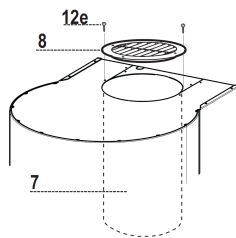
- Ako ste se odlučili za izlaz zraka s gornje strane nape, potrebno je ukloniti dva nosača koji se vide na gornjem dijelu kućišta. Također uklonite urezani dio vidljiv na slici 2 kako bi mogla proći cijev.
- Pomoću 2 isporučena vijka **12e** zavrnite nosače na urezani dio kad ga uklonite na prethodno opisani način.
- Naslonite kućište nape **1** na ispušni sklop **3** i pričvrstite ga na bočnim stranama pomoću isporučena 2 vijka **12b** (sl. 1).
- Zavrnite urezani dio s nosačima (sl. 2) natrag na gornji dio kućišta nape pomoću isporučena 2 vijka **12e** kako bi se učvrstila odvodna cijev.
- Ako je cijev promjera 120 mm, odlomite unutrašnji dio poklopca/prirubnice **8c**. Umetnite tako dobiveni prsten na odvodnu cijev i pričvrstite ga na kućište pomoću isporučena 2 vijka **12e**.





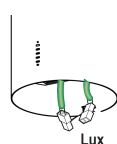
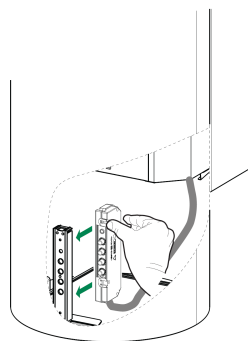
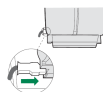
## Postavljanje kućišta nape u verziji s cirkuliranjem zraka

- Uklonite dva nosača vidljiva unutar otvora na gornjem dijelu kućišta nape.
- Namjestite kućište nape **1** na ispušni sklop **3**, i pričvrstite ga na bočnim stranama pomoću isporučena 2 vijaka **12b**.
- Usmjernu rešetku **8** postavite na cijev vodeći računa da je pravilno okrenuta.
- Pričvrstite usmjernu rešetku **8** pomoću isporučenih vijaka **12e**.
- Vodite računa da ugljeni filtri budu na svom mjestu.

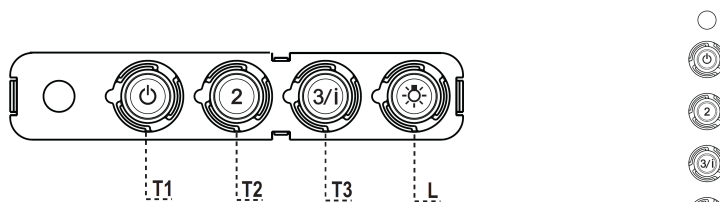


## Električni priključak

- Spojite napu na mrežno napajanje tako da postavite dvopolni prekidač s razmacima među kontaktima od najmanje 3 mm.
- Izvadite filter te provjerite je li kabel napajanja ispravno priključen u priključnicu na ventilatoru.
- Izvucite kontrolnu kutiju unutar ispušne jedinice **3** i umetnite je u pripadajući plastični nosač u kućištu nape u visini kontrola.
- Provucite i pričvrstite ožičenje kroz isporučenu samoljepljivu obujmicu.
- Spojite priključak reflektora **Lux**.
- Kod verzije s cirkuliranjem zraka ugradite filter s aktivnim ugljenom.
- Vratite na mjesto metalne filtre za masnoću.



# UPORABA



**Kontrolna ploča**

TIPKA	LED INDIKATOR	FUNKCIJA
<b>T1</b> Brzina	Svijetli	Uključenje motora nape na brzinu 1. Isključenje motora nape.
<b>T2</b> Brzina	Svijetli	Uključenje motora nape na brzinu 2.
<b>T3</b> Brzina	Kontinuirano svijetli	Uz kratak pritisak, uključenje motora nape na brzinu 3. Pritisnuta na 2 sekunde. Aktiviranje brzine 4 s programatorom podešenim na 10 minuta, nakon čega se vraća na prethodno odabranu brzinu. Postavka prikladna za izrazito visoku razinu kuhinjskih para.
<b>L</b> Svjetlo		Uključenje i isključenje sustava rasvjete.

**Upozorenje:** Tipka **T1** isključuje motor nakon prvog rada u brzini 1.

# ODRŽAVANJE

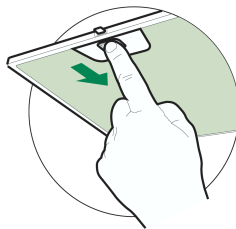
---

## Filtri za masnoću

---

### ČIŠĆENJE SAMOSTOJEĆIH METALNIH FILTARA ZA MASNOĆU

- Filtre treba čistiti svaka dva mjeseca uporabe ili češće ako se napa posebno intenzivno upotrebljava. Prikladni su za pranje u perilici posuda.
- Skinite filtre jedan po jedan tako da ih pritisnete prema natrag i istovremeno povučete prema dolje.
- Prilikom pranja filtera, pazite da ih ne savinete. Ostavite ih da se potpuno osuše prije ponovne ugradnje.
- Prilikom vraćanja filtera na njihovo mjesto, obratite pažnju da ručka bude okrenuta prema van.

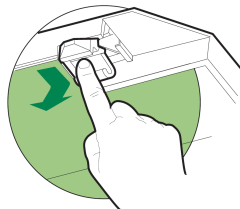


### Filtar s aktivnim ugljenom (verzija s cirkuliranjem zraka)

---

#### ZAMJENA FILTRA S AKTIVNIM UGLJENOM

- Ovaj filter nije moguće oprati niti obnoviti te se mora zamijeniti svaka četiri mjeseca uporabe ili češće ako se napa posebno intenzivno upotrebljava.
- Skinite metalne filtre za masnoću.
- Skinite zasićeni filter s aktivnim ugljenom tako da odmaknete kukice.
- Ugradite novi filter s aktivnim ugljenom na odgovarajuće mjesto.
- Vratite metalne filtre za masnoću.



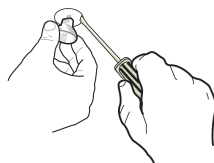
## Rasvjeta

---

### ZAMJENA ŽARULJE

#### Halogene žarulje od 20 W

- Izvucite žarulju iz držača pažljivim povlačenjem.
- Zamijenite je žaruljom istog tipa, vodeći računa da dvije igle točno uložite u rupe u grlu za žarulju.



**Gemma B&D d.o.o.**

Uvoznik i distributer za RH  
10000 Zagreb, Prisavlje 2

**Veleprodaja:**

tel.: 00385 1 6196 446, 6195 604

fax: 00385 1 6195 581

e-mail: [veleprodaja@gemma.hr](mailto:veleprodaja@gemma.hr)

**Centralni servis:**

tel/fax: 00385 1 6195 582

e-mail: [servis@gemma.hr](mailto:servis@gemma.hr)

[www.gemma.hr](http://www.gemma.hr)

**Gemma BH d.o.o.**

Uvoznik i distributer za BiH  
71000 Sarajevo, Džemala  
Bijedića 25c,

**Veleprodaja:**

tel./fax: 00387 33 407 935,

00387 33 407 936

e-mail: [info@gemma.ba](mailto:info@gemma.ba)

[www.gemma.ba](http://www.gemma.ba)

**Gemma B&D d.s.d.  
Podgorica**

Uvoznik i distributer za CG  
81000 Podgorica, Serdara Jola  
Piletića bb (PC Palada)

**Veleprodaja:**

tel.: 00382 20 672 961

e-mail: [veleprodaja@gemmabd.me](mailto:veleprodaja@gemmabd.me)

[www.gemmabd.me](http://www.gemmabd.me)

Radi stalnog poboljšavanja proizvoda može doći do promjene tehničkih podataka bez prethodne obavijesti. Ove upute napravljene su s mnogo truda i s najvećom pažnjom, no pogreške u procesu izrade i/ili prijevoda uputa uvijek su moguće. Stoga proizvođač i prodavatelj ne preuzimaju odgovornost za eventualne netočne navode, pogreške u prijevodu ili tiskarske pogreške u ovim uputama.